

UCHWAŁA Nr
Rady Miejskiej w Tarczynie
z dnia

w sprawie przystąpienia do sporządzenia miejscowego planu zagospodarowania przestrzennego dla części obrębu Jeżewice, rejon ul. Wiśniowej i ul. Kasztanowej oraz części obrębu Przypki, rejon ul. Nadarzyńskiej.

Na podstawie art. 18 ust. 2 pkt 5 ustawy z dnia 8 marca 1990 r. o samorządzie gminnym (t. j. Dz. U. z 2020 r. poz. 713 ze zm.) oraz art. 14 ust. 1 i ust. 2 ustawy z dnia 27 marca 2003r. o planowaniu i zagospodarowaniu przestrzennym (t. j. Dz. U. z 2021 r. poz. 741 ze zm.) Rada Miejska w Tarczynie uchwala, co następuje:

§ 1

Przystępuje się do sporządzenia miejscowego planu zagospodarowania przestrzennego dla części obrębu Jeżewice, rejon ul. Wiśniowej i ul. Kasztanowej oraz części obrębu Przypki, rejon ul. Nadarzyńskiej, dla obszaru A oznaczonego na załączniku graficznym Nr 1 kolorem czerwonym oraz dla obszaru B oznaczonego na załączniku graficznym Nr 2 kolorem czerwonym.

§ 2

Wykonanie uchwały powierza się Burmistrzowi Tarczyna.

§ 3

Uchwała wchodzi w życie z dniem podjęcia.

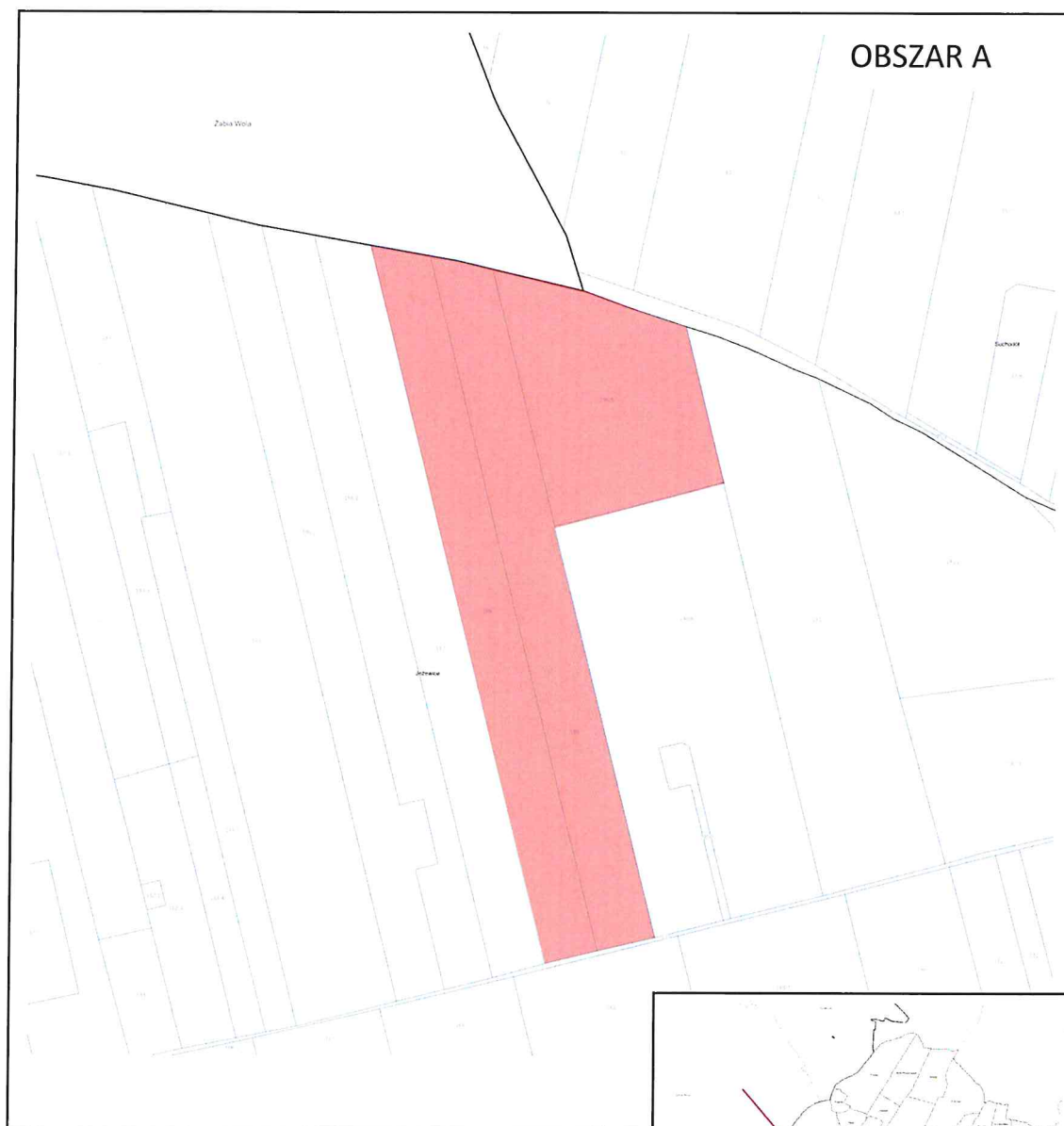

RADCA PRAWNY


Teresa Piekarczyk


UZASADNIENIE do Uchwały Nr
Rady Miejskiej w Tarczynie
z dnia

Uchwała Rady Miejskiej w Tarczynie w sprawie przystąpienia do sporządzenia miejscowego planu zagospodarowania przestrzennego dla części obrębu Jeżewice, rejon ul. Wiśniowej i ul. Kasztanowej oraz części obrębu Przyпки, rejon ul. Nadarzyńskiej, wynika ze złożonych wniosków oraz potrzeby zmiany przeznaczenia terenu i uaktualnienia obowiązujących przepisów prawa miejscowego.

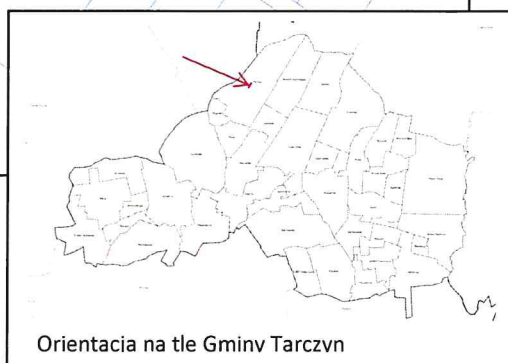
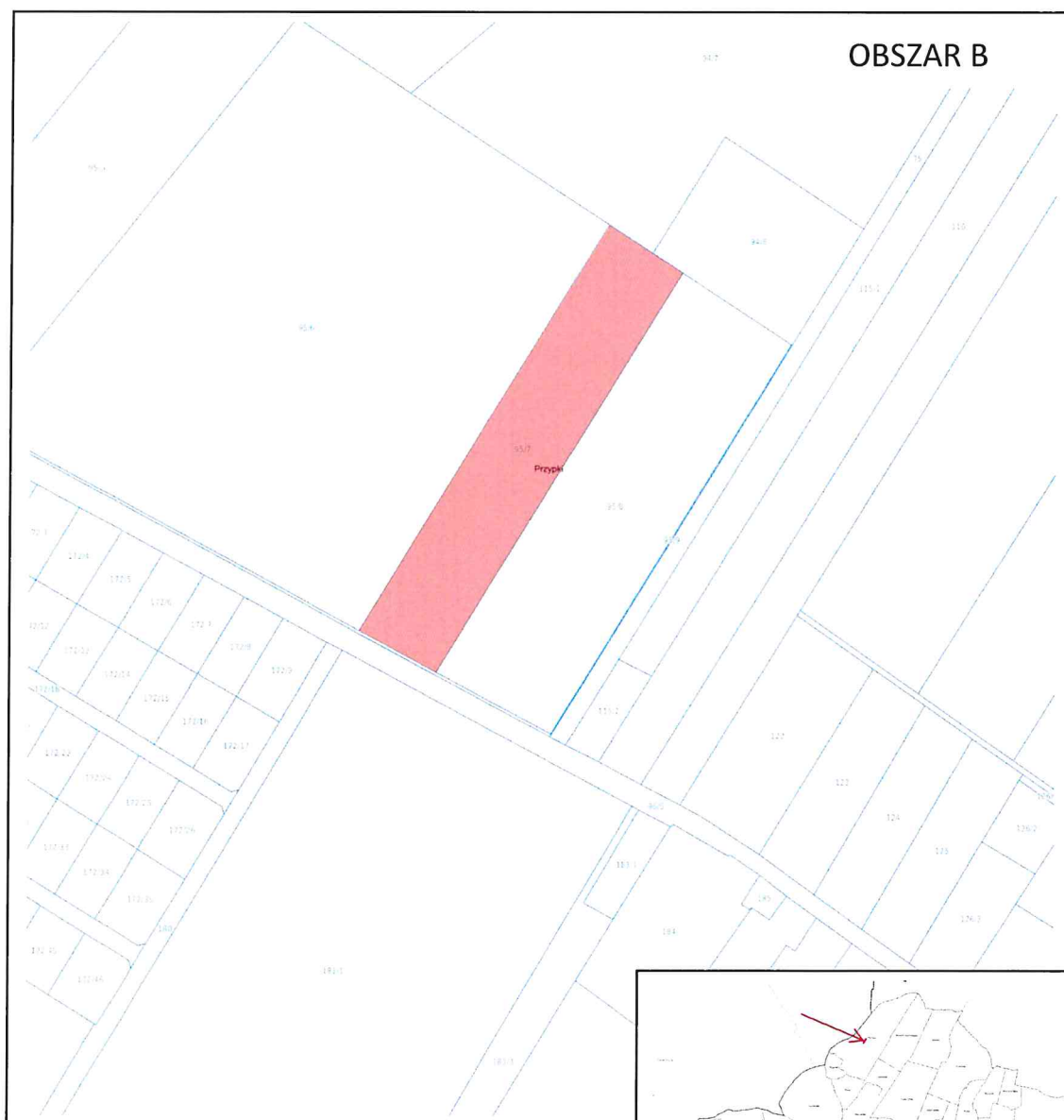
ZAŁĄCZNIK NR 1
do Uchwały
Rady Miejskiej w Tarczynie
z dnia
w sprawie przystąpienia do sporządzenia
miejscowego planu zagospodarowania
przestrzennego dla części obrębu Jeżewice,
rejon ul. Wiśniowej i ul. Kasztanowej oraz
części obrębu Przyпки, rejon ul.
Nadarzyńskiej.




Oznaczenia:

 - granica obszaru A objętego planem

ZAŁĄCZNIK NR 2
do Uchwały
Rady Miejskiej w Tarczynie
z dnia
w sprawie przystąpienia do sporządzenia
miejscowego planu zagospodarowania
przestrzennego dla części obrębu Jeżewice,
rejon ul. Wiśniowej i ul. Kasztanowej oraz
części obrębu Przypki, rejon ul.
Nadarzyńskiej.



Oznaczenia:

 - granica obszaru B objętego planem