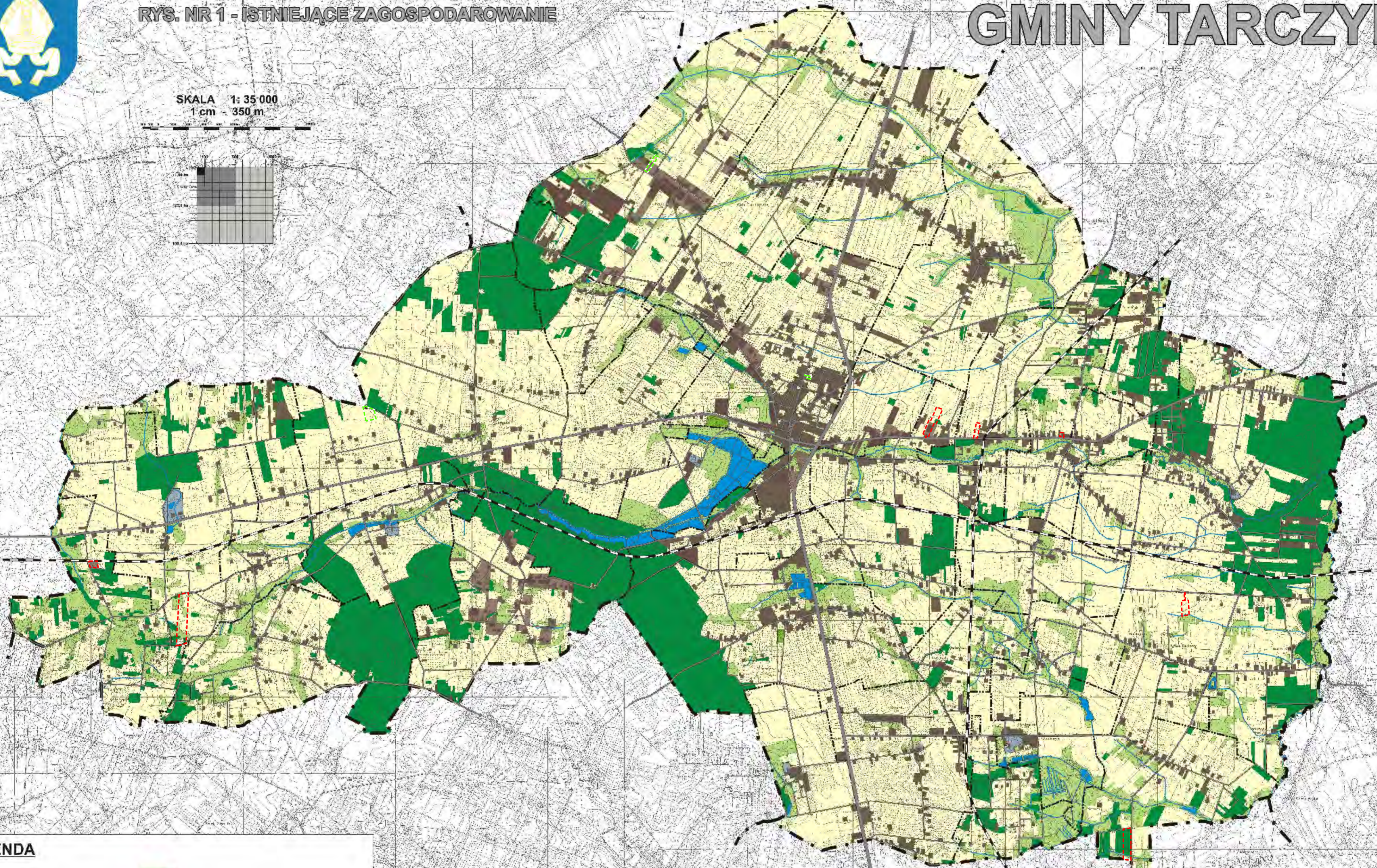
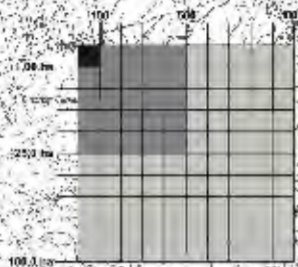




STUDIUM UWARUNKOWAŃ I KIERUNKÓW ZAGOSPODAROWANIA PRZESTRZENNEGO RYS. NR 1 - ISTNIEJĄCE ZAGOSPODAROWANIE GMINY TARCZYN

SKALA 1:35 000
1 cm - 350 m



LEGENDA

- | | | | |
|--|------------------------------|--|--|
| | GRANICA GMINY | | LASY |
| | GRANICE OBRĘBÓW GEODEZYJNYCH | | TERENY ROLNE
- GRUNTY ORNE, SĄDY
- UŻYTKI ZIELONE (LAKI, PASTWISKA,
GRUNTY ZADRZEWIONE) |
| | TERENY ZABUDOWY | | TERENY WOD PÓWIERZCHNIOWYCH |
| | TERENY ZIELENI URZĄDZONEJ | | DROGI |
| | TERENY CMENTARZY | | LINIE KOLEJOWE |

LEGENDA ZMIANY STUDIUM ETAP I:

(Uchwała Nr XLI/334/17 Rady Miejskiej w Tarczynie z dnia 28 czerwca 2017 r.)

- GRANICA ZMIANY STUDIUM ETAP I

LEGENDA ZMIANY STUDIUM ETAP II:

(Uchwała Nr Rady Miejskiej w Tarczynie z dnia r.)

- GRANICA ZMIANY STUDIUM ETAP II

WYKONAWCA: EKURBANISTYKA Anna Pugaczewicz 02-765 Warszawa al. Wilanowska 67a tel. 10	ZESPÓŁ AUTORSKI ZMIANY STUDIUM ETAP I: mgr inż. arch. Krzysztof Anna Pugaczewicz główny projektant
WYKONAWCA: EKURBANISTYKA Anna Pugaczewicz 02-765 Warszawa al. Wilanowska 67a tel. 10	ZESPÓŁ AUTORSKI ZMIANY STUDIUM ETAP II: mgr inż. arch. Krzysztof Anna Pugaczewicz mgr inż. arch. Krzysztof Urszula Bereska-Tybor główny projektant

