

UCHWAŁA Nr
Rady Miejskiej w Tarczynie
z dnia

w sprawie przystąpienia do sporządzenia zmiany Studium uwarunkowań i kierunków zagospodarowania przestrzennego gminy Tarczyn.

Na podstawie art. 18 ust. 2 pkt 5 ustawy z dnia 8 marca 1990r. o samorządzie gminnym (t. j. Dz. U. z 2020 r., poz. 713) oraz art. 9 ust. 1 w związku z art. 27 ustawy z dnia 27 marca 2003r. o planowaniu i zagospodarowaniu przestrzennym (t. j. Dz.U. z 2020 poz. 293 ze zm.) Rada Miejska w Tarczynie uchwala, co następuje:

§ 1.

Przystępuje się do sporządzenia zmiany Studium uwarunkowań i kierunków zagospodarowania przestrzennego gminy Tarczyn, przyjętego uchwałą Nr XXXIV/200/12 Rady Miejskiej w Tarczynie z dnia 28 listopada 2012 r. zmienionego uchwałą Nr XLI/334/17 Rady Miejskiej w Tarczynie z dnia 28 czerwca 2017 r.

§ 2.

Zmiana studium, o której mowa w § 1 obejmuje teren:

- 1) działki nr ew. 3, obręb Suchodół, stanowiący załącznik nr 1,
- 2) działki nr ew. 190/5, obręb Jeżewice, stanowiący załącznik nr 2,
- 3) działki nr ew. 95/7, obręb Przepki, stanowiący załącznik nr 3,
- 4) działki nr ew. 157, obręb Tarczyn, stanowiący załącznik nr 4,
- 5) części działki nr ew. 457/14, obręb Tarczyn, stanowiący załącznik nr 5.

§ 3.

Wykonanie uchwały powierza się Burmistrzowi Tarczyna.

§ 4.

Uchwała wchodzi w życie z dniem podjęcia.

RADCA PRAWNY


Teresa Piekarczyk

24

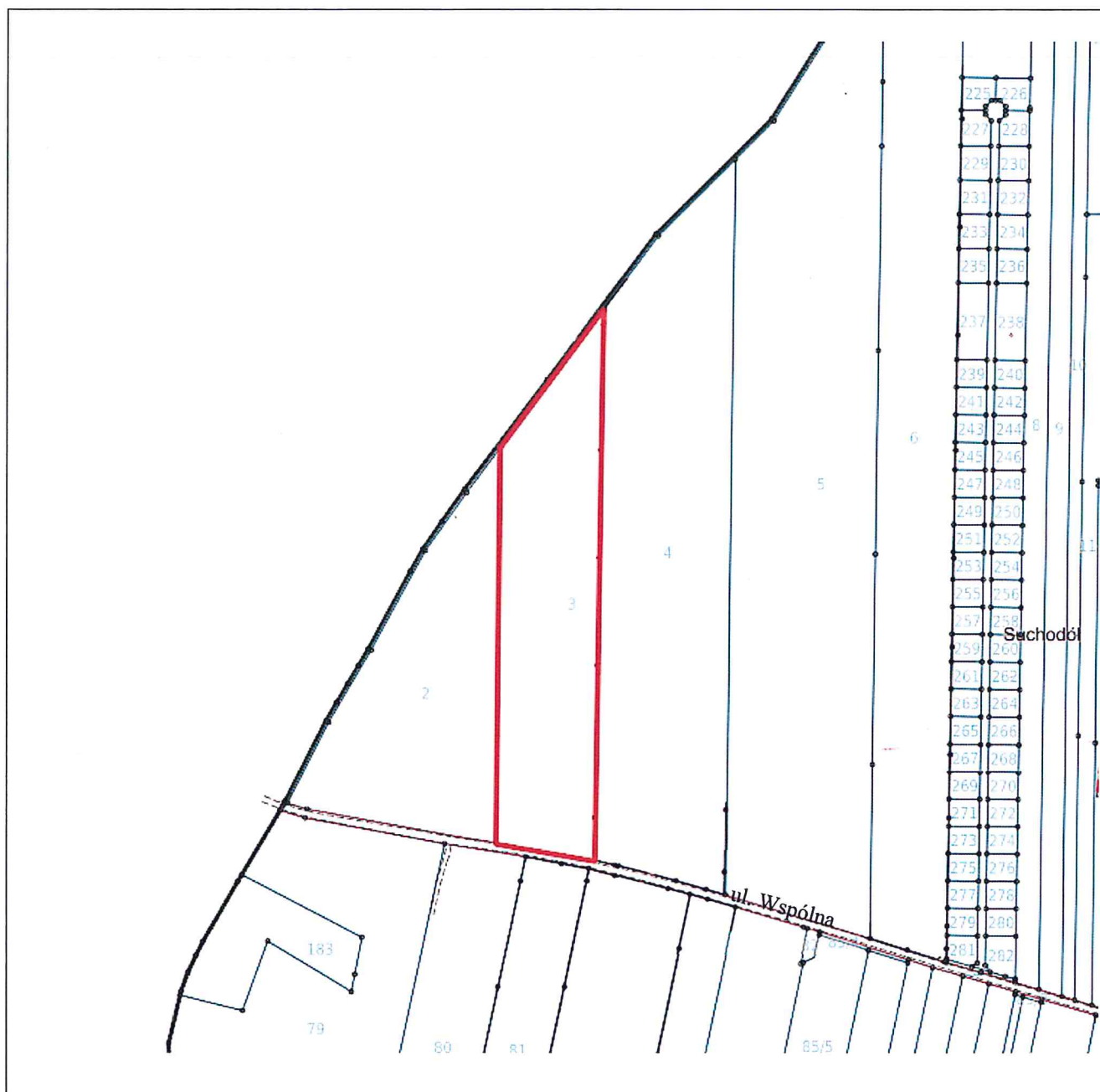
UZASADNIENIE

Studium uwarunkowań i kierunków zagospodarowania przestrzennego sporządzane jest w celu określenia polityki przestrzennej gminy, w tym lokalnych zasad zagospodarowania przestrzennego. Ustalenia studium są wiążące dla organów gminy przy sporządzaniu planów miejscowych, w których ustala się przeznaczenie terenów, określa sposoby zagospodarowania i zabudowy.

Przedmiotowa zmiana studium dotyczy pięciu obszarów znajdujących się na terenie miejscowości: Suchodół, Jeżewice, Przypki oraz Tarczyn. Zmiana studium wynika ze złożonych wniosków oraz konieczności aktualizacji granic obszarów górniczych. Przewiduje się określenie nowych funkcji dla tych terenów.

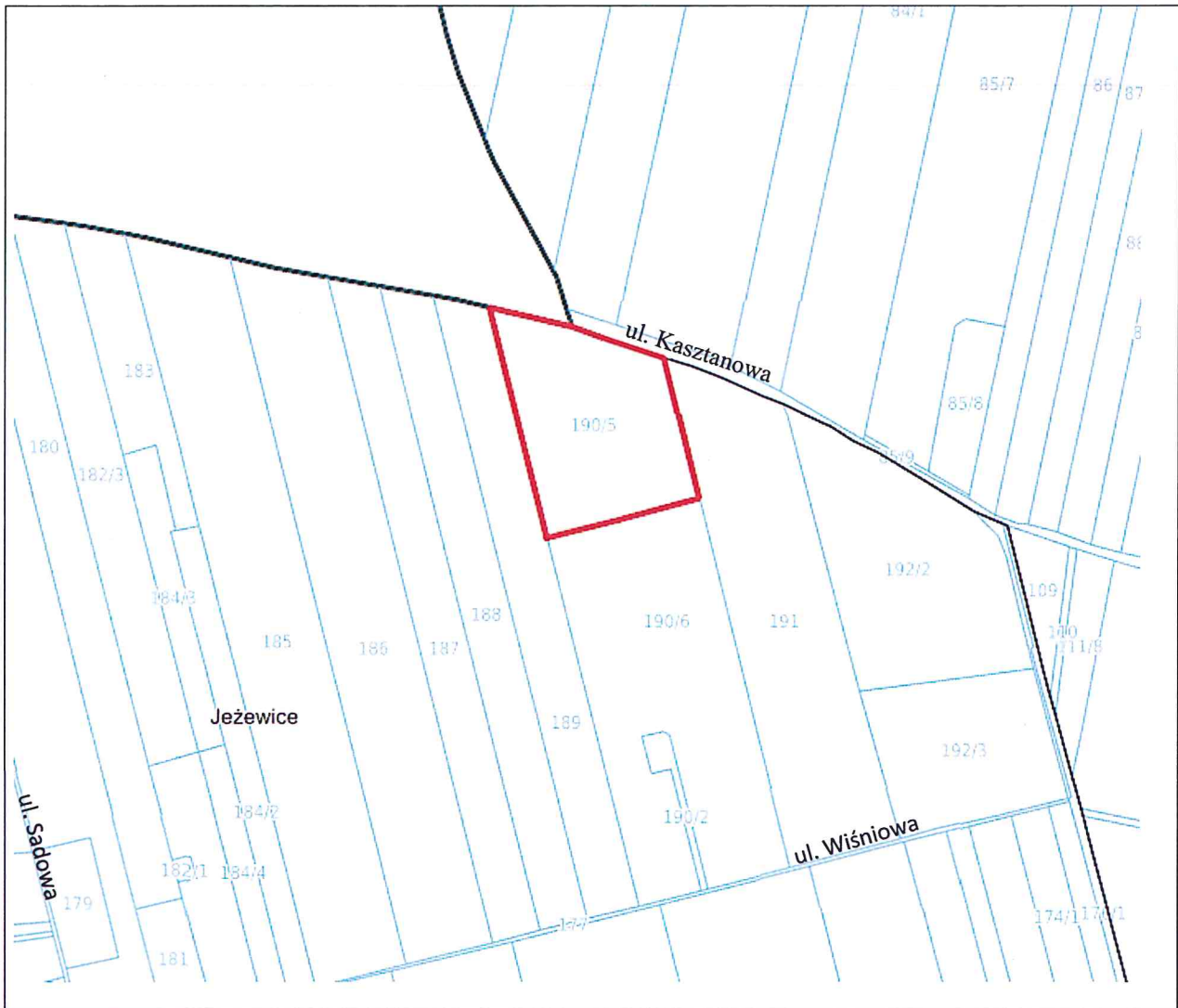
W związku z powyższym podjęcie przedmiotowej uchwały jest uzasadnione.

Załącznik nr 1
do Uchwały Nr
Rady Miejskiej w Tarcynie
z dnia



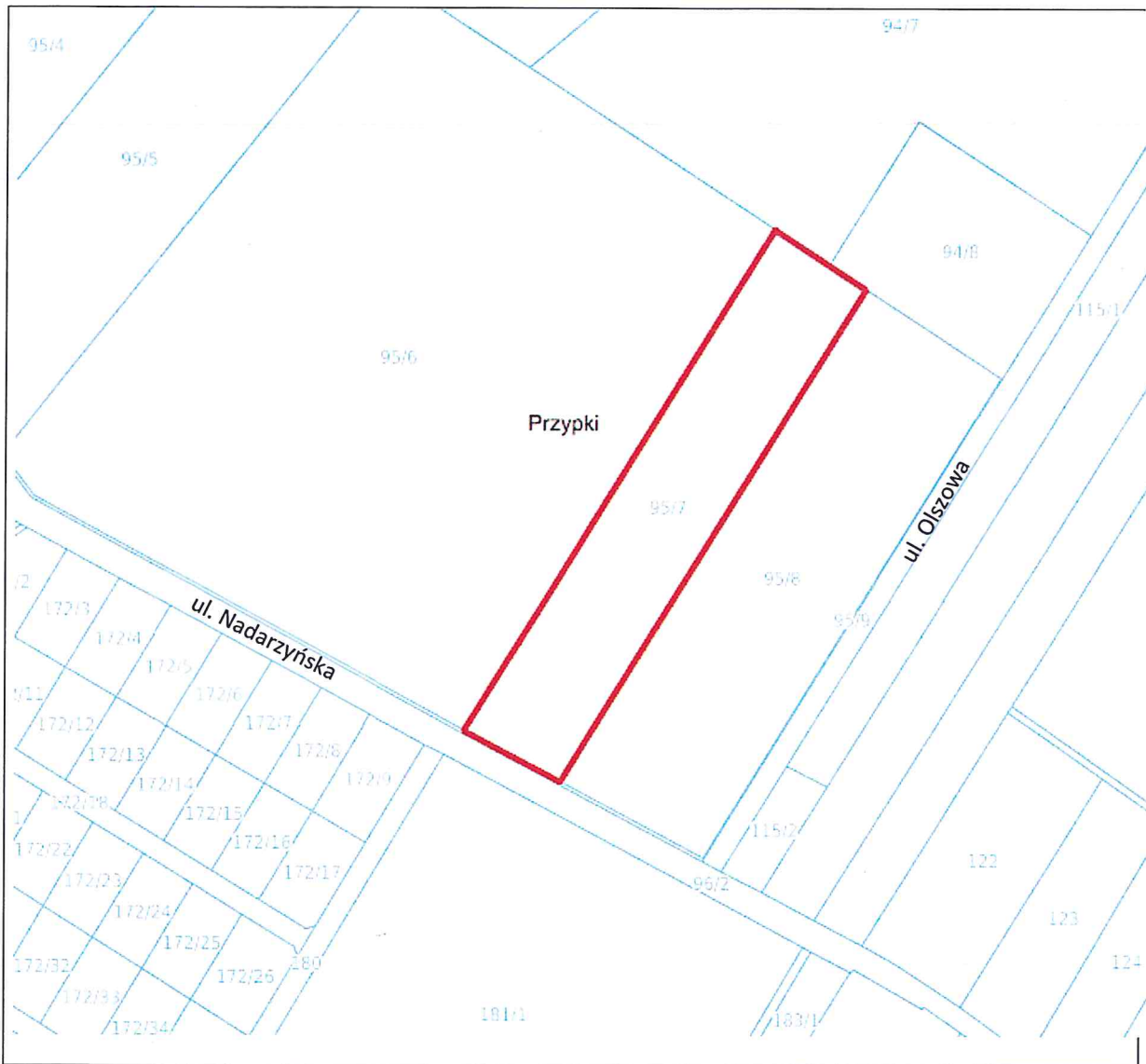
 Granica zmiany studium


Załącznik nr 2
do Uchwały Nr
Rady Miejskiej w Tarcynie
z dnia



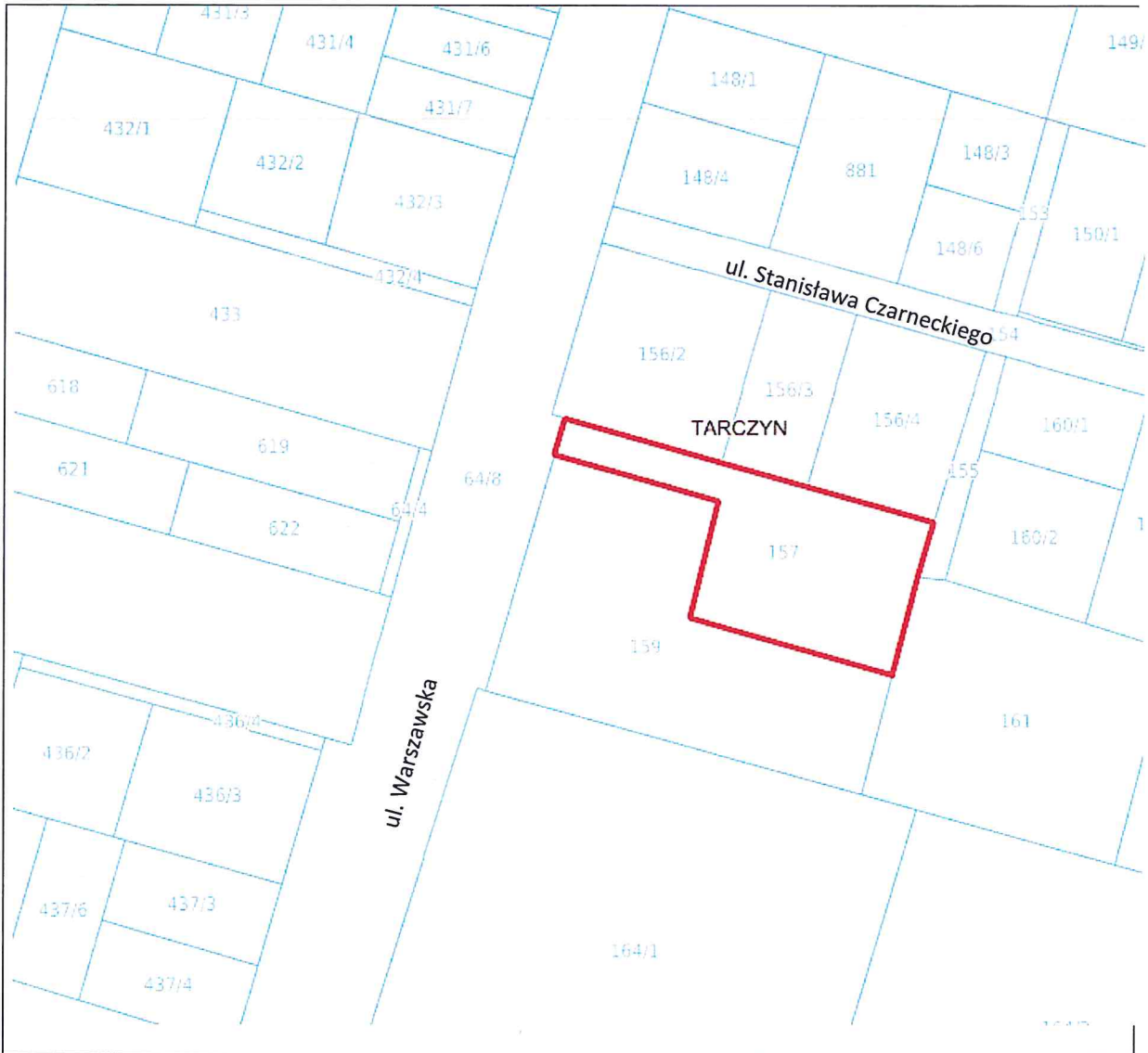
 Granica zmiany studium


Załącznik nr 3
do Uchwały Nr
Rady Miejskiej w Tarczynie
z dnia



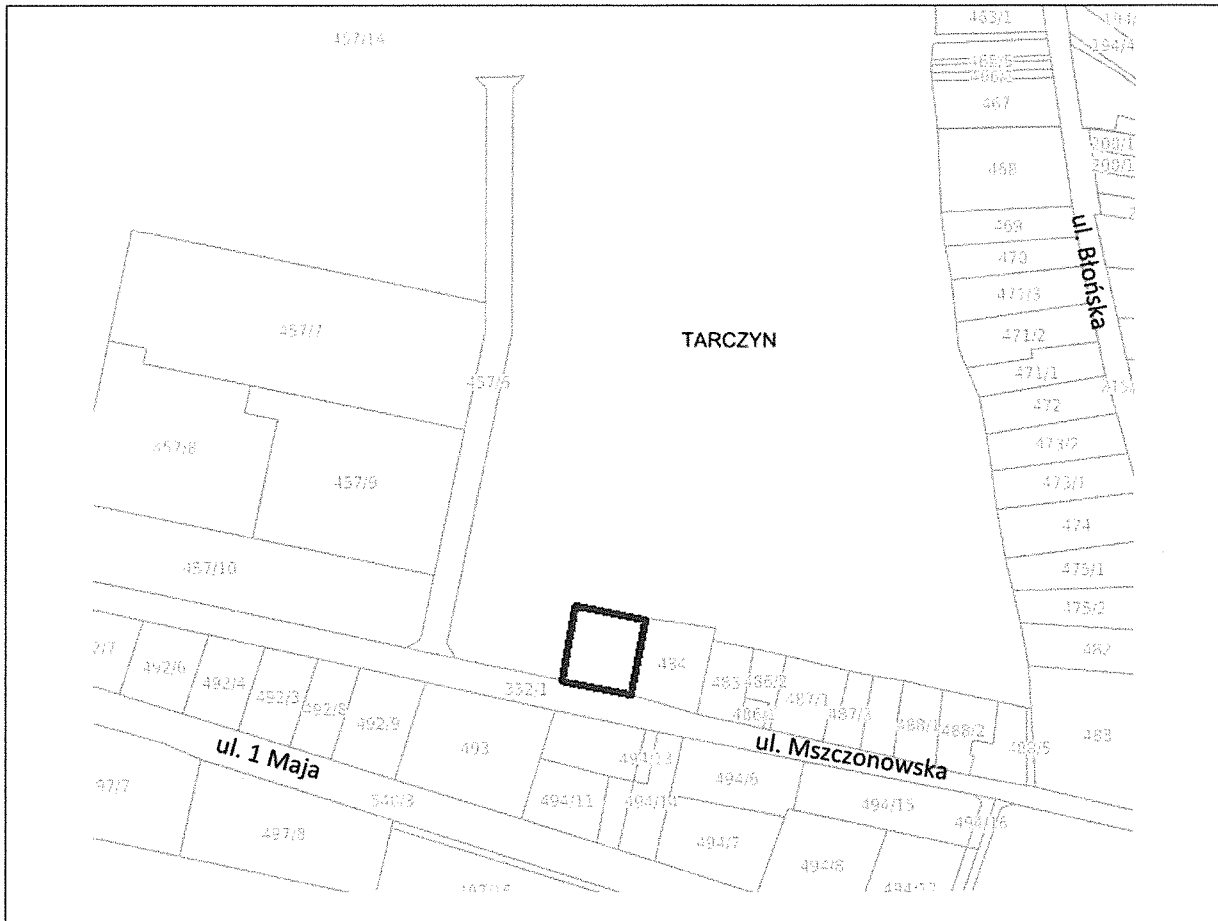
 Granica zmiany studium


Załącznik nr 4
do Uchwały Nr
Rady Miejskiej w Tarczynie
z dnia



 Granica zmiany studium

Załącznik nr 5
do Uchwały Nr
Rady Miejskiej w Tarczynie
z dnia



 Granica zmiany studium