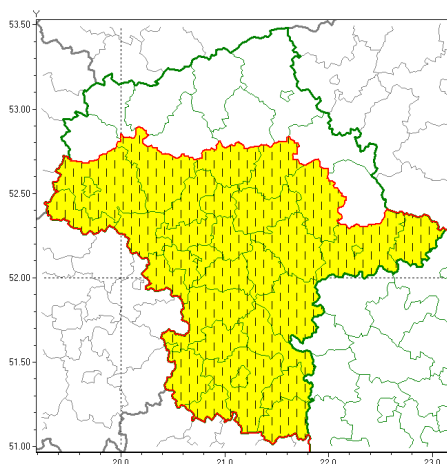




## Zasięg ostrzeżeń w województwie

Oblodzenie  
2019-01-30 18:01

**WOJEWÓDZTWO MAZOWIECKIE**  
**OSTRZEŻENIA METEOROLOGICZNE ZBIORCZO NR 21**  
**WYKAZ OBOWIĄZUJĄCYCH OSTRZEŻEŃ**  
**o godz. 18:01 dnia 30.01.2019**

Zjawisko/Stopień zagrożenia	Oblodzenie/1 ZMIANA
Obszar	powiaty: białobrzeski(11), garwoliński(12), gostyniński(13), grodziski(12), grójecki(11), kozienicki(12), legionowski(12), lipski(12), łosicki(10), miński(13), nowodworski(12), otwocki(12), piaseczyński(12), Płock(13), płocki(13), płoński(12), pruszkowski(12), przysuski(11), pułtuski(13), Radom(11), radomski(11), Siedlce(11), siedlecki(11), sochaczewski(12), szydlowiecki(11), Warszawa(12), warszawski zachodni(12), węgrowski(14), wołomiński(13), wyszkowski(14), zwoleński(12), żyrardowski(12)
Ważność	od godz. 18:00 dnia 30.01.2019 do godz. 08:00 dnia 31.01.2019
Prawdopodobieństwo	80%
Przebieg	Prognozuje się zamarzanie mokrej nawierzchni dróg i chodników po opadach mokrego śniegu. Temperatura minimalna około -3°C, temperatura minimalna gruntu około -5°C.
SMS	IMGW-PIB OSTRZEŻENIA: OBLODZENIE/1 mazowieckie (32 powiatów) od 18:00/30.01 do 08:00/31.01.2019 temp. min. około -3 st., przy gruncie około -5 st., lisko. Dotyczy powiatów: białobrzeski, garwoliński, gostyniński, grodziski, grójecki, kozienicki, legionowski, lipski, łosicki, miński, nowodworski, otwocki, piaseczyński, Płock, płocki, płoński, pruszkowski, przysuski, pułtuski, Radom, radomski, Siedlce, siedlecki, sochaczewski, szydlowiecki, Warszawa, warszawski zachodni, węgrowski, wołomiński, wyszkowski, zwoleński i żyrardowski.
RSO	Woj. mazowieckie (32 powiatów), IMGW-PIB wydał ostrzeżenie pierwszego stopnia o oblodzeniu
Uwagi	Brak.



Instytut Meteorologii i Gospodarki Wodnej - Państwowy Instytut Badawczy

**Centralne Biuro Prognoz Meteorologicznych w Warszawie**

01-673 Warszawa ul. Podleńska 61

tel: 22 5694151, kom. 781774153, fax: 022-5694151

email: [meteo.warszawa@imgw.pl](mailto:meteo.warszawa@imgw.pl)

www: [www.imgw.pl](http://www.imgw.pl)

**Dyurny synoptyk  
IMGW-PIB**

Michał Jaworski

Opracowanie niniejsze i jego format, jako przedmiot prawa autorskiego podlega ochronie prawnej, zgodnie z przepisami ustawy z dnia 4 lutego 1994r o prawie autorskim i prawach pokrewnych (dz. U. z 2006 r. Nr 90, poz. 631 z późn. zm.).

Wszelkie dalsze udostępnianie, rozpowszechnianie (przedruk, kopiowanie, wiadomości sms) jest dozwolone wyłącznie w formie dosłownej z bezwzględnym wskazaniem źródła informacji tj. IMGW-PIB.