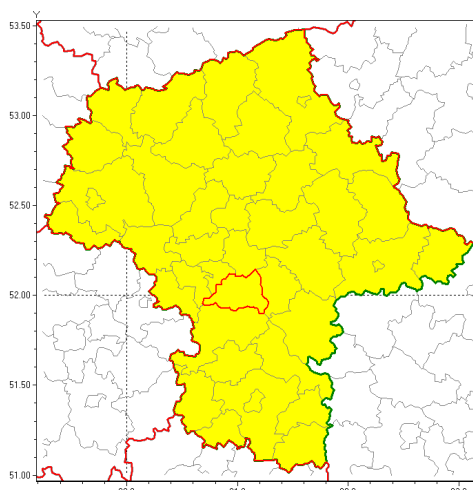




Zasięg ostrzeżenia w województwie

Oblodzenie



Ostrzeżenie meteorologiczne Nr 11

| | |
|---|---|
| Nazwa biura | IMGW-PIB Centralne Biuro Prognoz Meteorologicznych w Warszawie |
| Zjawisko/stopień zagrożenia | Oblodzenie/ 1 |
| Obszar | województwo mazowieckie powiat piaseczyński |
| Ważność | od godz. 20:00 dnia 29.01.2019 do godz. 08:00 dnia 30.01.2019 |
| Przebieg | Prognozuje się zamarzanie mokrej nawierzchni dróg i chodników po opadach deszczu ze śniegiem i mrogiem. Temperatura minimalna od -6°C do -4°C , temperatura minimalna gruntu około -7°C . |
| Prawdopodobieństwo wystąpienia zjawiska(%) | 80% |
| Uwagi | Brak. |
| Dyrektor synoptyk IMGW-PIB | Mariusz Cebula |
| Godzina i data wydania | godz. 14:27 dnia 29.01.2019 |
| SMS | IMGW-PIB OSTRZEŻENIE/1 mazowieckie/piaseczyński od 20:00/29.01 do 08:00/30.01.2019 temp. min. od -6°C do -4°C , przy gruncie do -7°C , lisko. |

Opracowanie niniejsze i jego format, jako przedmiot prawa autorskiego podlega ochronie prawnej, zgodnie z przepisami ustawy z dnia 4 lutego 1994r o prawie autorskim i prawach pokrewnych (dz. U. z 2006 r. Nr 90, poz. 631 z późn. zm.).

Wszelkie dalsze udostępnianie, rozpowszechnianie (przedruk, kopiowanie, wiadomości sms) jest dozwolone wyłącznie w formie dosłownej z bezwzględnym wskazaniem źródła informacji tj. IMGW-PIB.