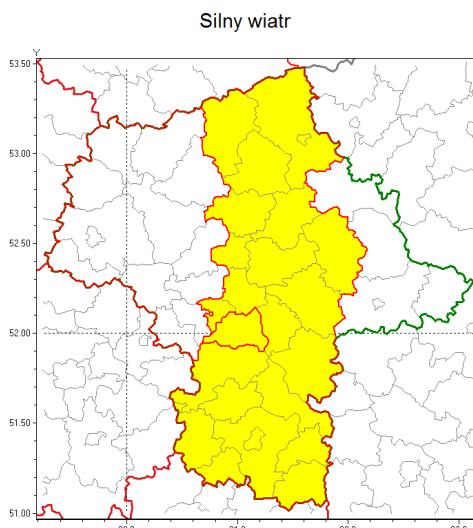




### Zasięg ostrzeżenia w województwie



### Ostrzeżenie meteorologiczne Nr 26

<b>Nazwa biura</b>	IMGW-PIB Centralne Biuro Prognoz Meteorologicznych w Warszawie
<b>Zjawisko/stopień zagrożenia</b>	Silny wiatr/ 1
<b>Obszar</b>	województwo mazowieckie <b>powiat piaseczyński</b>
<b>Ważność</b>	od godz. 07:00 dnia 03.10.2018 do godz. 18:00 dnia 03.10.2018
<b>Przebieg</b>	Przewiduje się wystąpienie silnego wiatru o średniej prędkości od 20 km/h do 35 km/h, w porywach miejscami do 75 km/h z zachodu i północnego zachodu.
<b>Prawdopodobieństwo wystąpienia zjawiska(%)</b>	80%
<b>Uwagi</b>	Brak.
<b>Dyrektor synoptyk IMGW-PIB</b>	Katarzyna Cisiłowska
<b>Godzina i data wydania</b>	godz. 22:33 dnia 02.10.2018
<b>SMS</b>	IMGW-PIB OSTRZEŻENIE: WIATR/1 mazowieckie/piaseczyński od 07:00/03.10 do 18:00/03.10.2018 prędkość do 35 km/h, porywy do 75 km/h, W i NW.

Opracowanie niniejsze i jego format, jako przedmiot prawa autorskiego podlega ochronie prawnej, zgodnie z przepisami ustawy z dnia 4 lutego 1994r o prawie autorskim i prawach pokrewnych (dz. U. z 2006 r. Nr 90, poz. 631 z późn. zm.).

Wszelkie dalsze udostępnianie, rozpowszechnianie (przedruk, kopiowanie, wiadomości sms) jest dozwolone wyłącznie w formie dosłownej z bezwzględnym wskazaniem źródła informacji tj. IMGW-PIB.