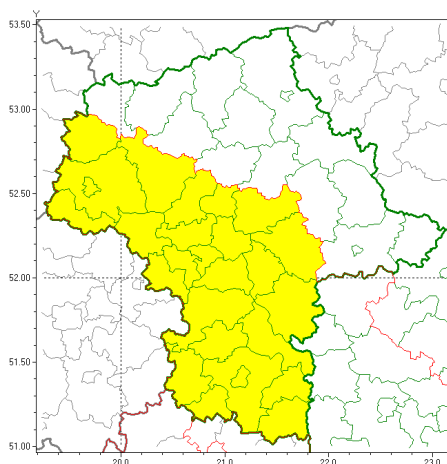




Zasięg ostrzeżenia w województwie

Burze z gradem
2018-07-25 08:04



WOJEWÓDZTWO MAZOWIECKIE
OSTRZEŻENIA METEOROLOGICZNE ZBIORCZO NR 18
WYKAZ OBYWÓW ZUJACZYCH OSTRZEŻENIE
o godz. 08:04 dnia 25.07.2018

Zjawisko/Stopień zagrożenia	Burze z gradem/1
Obszar	powiaty: białobrzeski, garwoliński, gostyniński, grodziski, grójecki, kozienicki, legionowski, lipski, miński, nowodworski, otwocki, piaseczyński, Płock, płocki, płoński, pruszkowski, przysuski, Radom, radomski, sierpecki, sochaczewski, szydlowiecki, Warszawa, warszawski zachodni, wołomiński, zwoleński, yrardowski
Ważność	od godz. 11:00 dnia 25.07.2018 do godz. 20:30 dnia 25.07.2018
Prawdopodobieństwo	80%
Przebieg	Prognozuje się wystąpienie burz z opadami deszczu miejscami od 20 mm do 30 mm oraz porywami wiatru do 75 km/h. Miejscami możliwy grad.
SMS	IMGW-PIB OSTRZEŻENIA: BURZE Z GRADEM/1 mazowieckie (27 powiatów) od 11:00/25.07 do 20:30/25.07.2018 deszcz 20-30 mm, porywy 75 km/h. Dotyczy powiatów: białobrzeski, garwoliński, gostyniński, grodziski, grójecki, kozienicki, legionowski, lipski, miński, nowodworski, otwocki, piaseczyński, Płock, płocki, płoński, pruszkowski, przysuski, Radom, radomski, sierpecki, sochaczewski, szydlowiecki, Warszawa, warszawski zachodni, wołomiński, zwoleński i yrardowski.
RSO	Woj. mazowieckie (27 powiatów), IMGW-PIB wydał ostrzeżenie pierwszego stopnia o burzach z gradem
Dyrektor synoptyk IMGW-PIB	Anna Woźniak



Instytut Meteorologii i Gospodarki Wodnej - Państwowy Instytut Badawczy
Centralne Biuro Prognoz Meteorologicznych w Warszawie

01-673 Warszawa ul. Podleśna 61
tel: 22 5694151, kom. 781774153, fax: 022-5694151
email: meteo.warszawa@imgw.pl
www: www.imgw.pl

Opracowanie niniejsze i jego format, jako przedmiot prawa autorskiego podlega ochronie prawnej, zgodnie z przepisami ustawy z dnia 4 lutego 1994r o prawie autorskim i prawach pokrewnych (dz. U. z 2006 r. Nr 90, poz. 631 z późn. zm.).

Wszelkie dalsze udostępnianie, rozpowszechnianie (przedruk, kopiowanie, wiadomości sms) jest dozwolone wyłącznie w formie dosłownej z bezwzględnym wskazaniem źródła informacji tj. IMGW-PIB.