

# MIEJSCOWY PLAN ZAGOSPODAROWANIA PRZESTRZENNEGO DLA CZĘŚCI ULICY OGRODOWEJ, OBRĘB TARCZYN

*Parcele*

STANOWISKO PIASECZYŃSKI  
 Wydział Geodezji i Katastru

Powinno być zgodne z niniejszą mapą  
 z trybem prawnym do państwowego  
 zniwola topograficznego i kartograficznego

*1. 1000  
 4676/12*

I zainicjowany jest nr  
 Ministerstwa naci ni. zaktualizy) dla całości projektowych

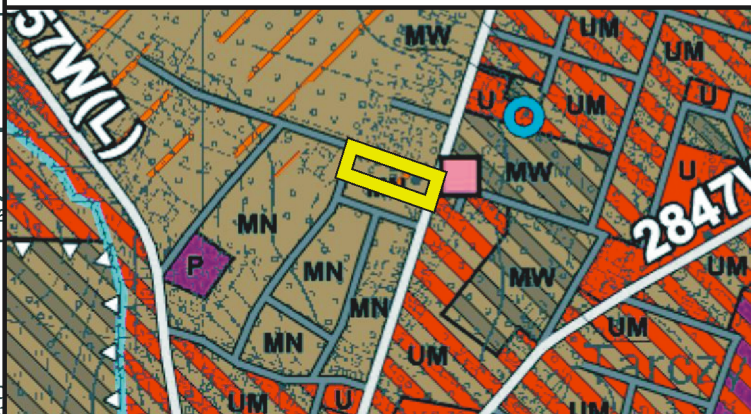
20.08.2012 z up. Starosty Piaseczyńskiego  
 Piaseczno, 20.08.2012 Inspektor  
 Anna Adamczak-Szczańska

ZALĄCZNIK NR 1 DO UCHWAŁY NR XLVII/297/13 RADY MIEJSKIEJ W TARCZYNIE  
 z dnia 30 września 2013 r.

SKALA 1:1000

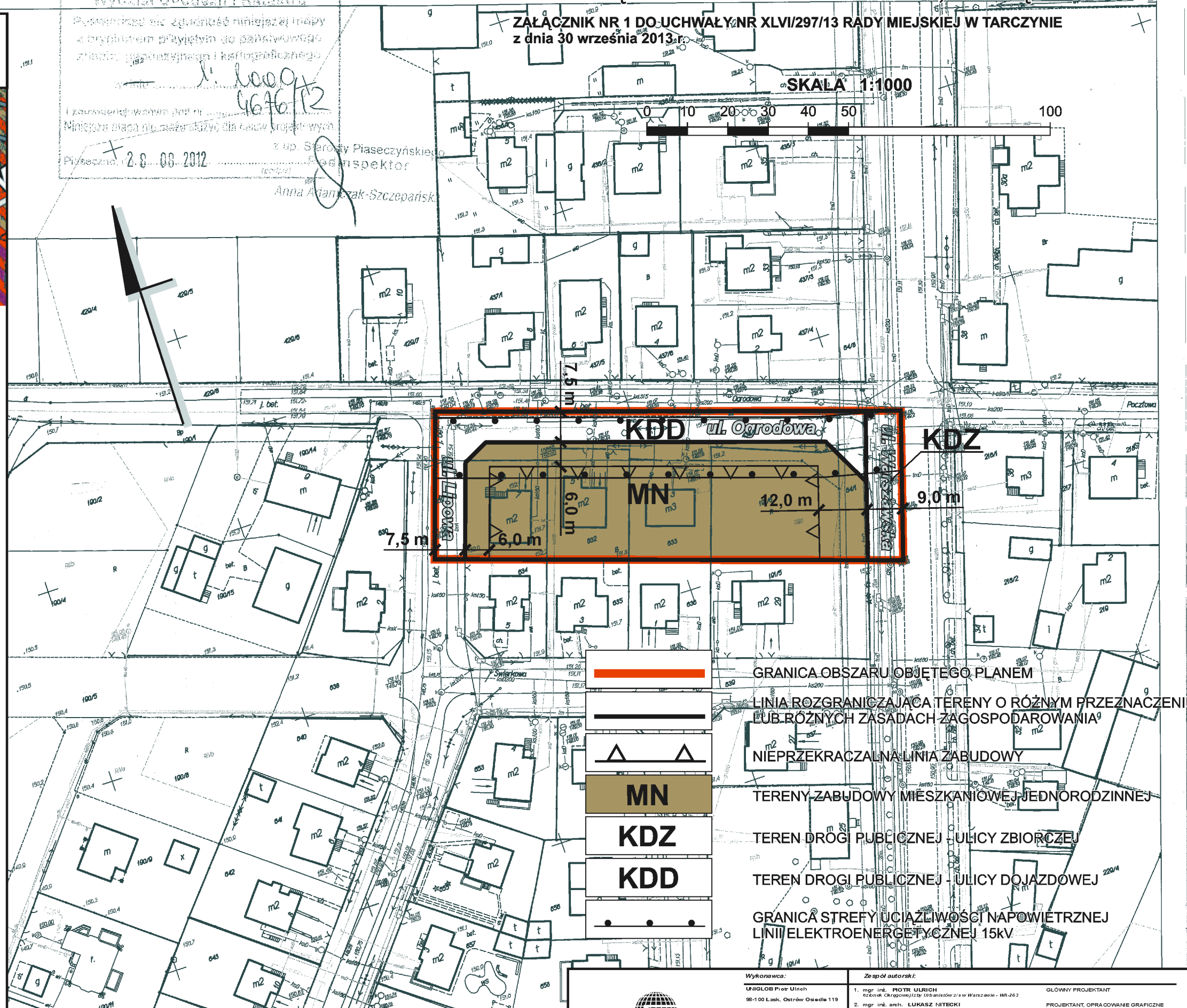
## WYRYS ZE STUDIUM UWARUNKOWAŃ I KIERUNKÓW ZAGOSPODAROWANIA PRZESTRZENNEGO GMINY TARCZYN

GRANICA OBSZARU OBJĘTEGO PROJEKTEM PLANU



### LEGENDA

| OZNACZENIA FORMALNE   | SUROWCE NATURALNE ORAZ STRUKTURY ZWIĄZANE Z EKSPLOATACJĄ POWIERZCHNIOWĄ |
|---|---|
| GRANICA OBRĘBÓW GEODEZYJNYCH  | UDOKUMENTOWANE ŹRÓDŁA SUROWCÓW NATURALNYCH                              |
| GRANICA OBSZARU PRZESTRZENI PUBLICZNEJ  | POTENCJALNE ŹRÓDŁA SUROWCÓW NATURALNYCH WYMAGAJĄCE UDOKUMENTOWANIA      |
| GRANICA OBSZARÓW DLA KTÓRYCH GMINA ZAMIERZA SPORZĄDZIĆ MIEJSCOWY PLAN ZAGOSPODAROWANIA PRZESTRZENNEGO | GRANICA TERENÓW GÓRNICZYCH  |
| GRANICA OBSZARU OBJĘTEGO PROJEKTEM PLANU  | GRANICA OBSZARÓW WYMAGAJĄCYCH REKULTYWACJI                              |
| GRANICA TERENÓW ZAMKNIĘTYCH   | TERENY ZAMKNIĘTE  |
| GRANICA TERENÓW ZAMKNIĘTYCH   | GRANICA TERENÓW ZAMKNIĘTYCH   |
| TERENY KOLEJOWE   | TERENY KOLEJOWE   |
| <b>POLITYKA FUNKCJONALNO-PRZESTRZENNA</b>   |   |
| RM  | TERENY ZABUDOWY ZAKRĘDOWEJ  |
| MN  | TERENY ZABUDOWY MIESZKANIOWEJ JEDNORODZINNEJ                            |
| MN  | TERENY ZABUDOWY MIESZKANIOWEJ JEDNORODZINNEJ (REZYDENCJALNEJ)           |
| MN  | TERENY ZABUDOWY MIESZKANIOWEJ WILKOWODZINNEJ                            |
| MN  | TERENY ZABUDOWY MIESZKANIOWEJ UJLUDOWIEJ                                |
| MN  | TERENY ZABUDOWY USŁUGOWO-MIESZKANIOWEJ                                  |
| MN  | TERENY ZABUDOWY USŁUGOWEJ   |
| MN  | TERENY ZABUDOWY PRODUKCYJNO-USŁUGOWEJ                                   |
| MN  | TERENY ZABUDOWY PRODUKCYJNEJ  |
| MN  | TERENY WSPÓLNOŚCIA OGRÓDÓW  |
| MN  | TERENY INFRASTRUKTURY TECHNICZNEJ                                       |
| MN  | TERENY REKREACJI REZYDENCJALNEJ   |
| MN  | TERENY REKREACJI W WYPROKONOWE, OBSŁUGI TURYSTYKI                       |
| MN  | TERENY ZIELNI URZĄDZENEJ  |
| MN  | TERENY OMIĘTARZY  |
| MN  | TERENY LEŚNE  |
| MN  | GRUNTY ORNE (UŻYTKI DZIAŁKOWE I PASTWISKA)                              |
| MN  | TERENY ROLNE  |
| MN  | TERENY WÓD POWIERZCHNIOWYCH   |
| <b>SRODOWISKO PRZYRODNICZE</b>  |   |
| MN  | GRANICA CHOROŹKOWSKIEGO PARKU KRAJOBRAZOWEGO                            |
| MN  | GRANICA OTULINY CHOROŹKOWSKIEGO PARKU KRAJOBRAZOWEGO                    |
| MN  | GRANICA WARSZAWSKIEGO OBSZARU CHOROŹKOWSKIEGO KRAJOBRAZU                |
| MN  | STREFA OCHRONNA ZWIĄZANA Z OGRANICZANEM W ZABUDOWIE                     |
| MN  | POMNIKI PRZYRODY  |
| MN  | GLEBY O WYŻSZYCH KLASACH BONTAKTYWNYCH (III)                            |
| MN  | ZBIORNIKI I REZERWACYJE   |



- GRANICA OBSZARU OBJĘTEGO PLANEM
- LINIA ROZGRANICZAJĄCA TERENY O RÓŻNYM PRZEZNACZENIU LUB RÓŻNYCH ZASADACH ZAGOSPODAROWANIA<sup>9</sup>
- NIEPRZEKRACZALNA LINIA ZABUDOWY
- TERENY ZABUDOWY MIESZKANIOWEJ JEDNORODZINNEJ
- TEREN DROGI PUBLICZNEJ - ULICY ZBIORCZEJ
- TEREN DROGI PUBLICZNEJ - ULICY DOJAZDOWEJ
- GRANICA STREFY UCIAŻLIWOŚCI NAPIĘCIOWEJ LINII ELEKTROENERGETYCZNEJ 15KV

**Wykonawca:**  
 UNIGLOB Piotr Ulrich  
 98-100 Łask, Ostrów Osiedle 119  
 tel/fax: 43 676 22 20  
 tel: 604 000 023  
 email: uniglob.lask@gmail.com  
 uniglob@wp.pl

**Zespół autorski:**

- mgr inż. **POTR ULRICH**  
 02-656 Okręgowa/127 00-815 Warszawa - WR-283
- mgr inż. arch. **LUKASZ WITECKI**  
 02-656 Okręgowa/127 00-815 Warszawa - WR-401
- mgr inż. arch. **PAWEŁ SKURPEL**
- mgr **MAGDALENA SALWA**
- mgr **SYLWA ADAMKIEWCZ**
- mgr **MARCIN STRĄKOWSKI**

**GŁÓWNY PROJEKTANT**  
 PROJEKTANT, OPRAĆWANIE GRAFICZNE  
 PROJEKTANT, OPRAĆWANIE GRAFICZNE  
 PROJEKTANT  
 OCHRONA ŚRODOWISKA  
 UWARUNKOWANA PRZYROD.