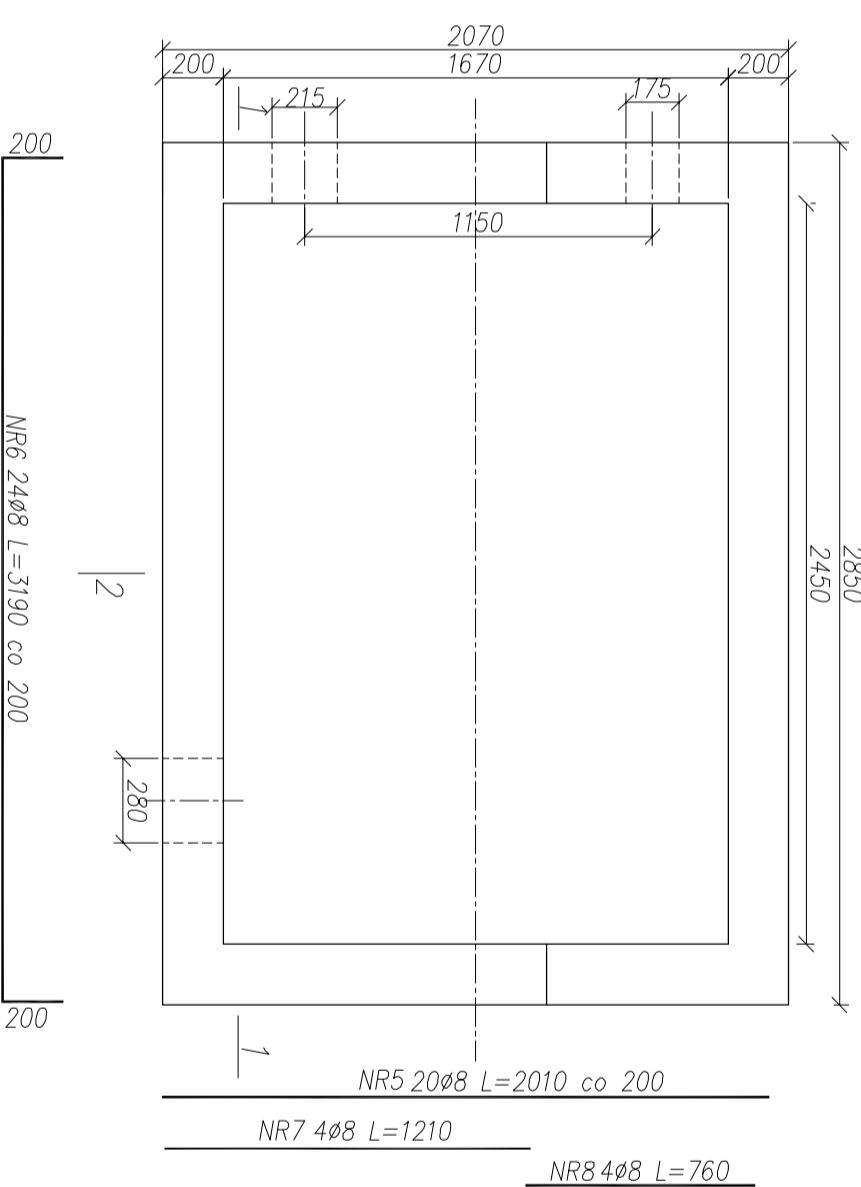


BETON B20
STAL A-III 34GS

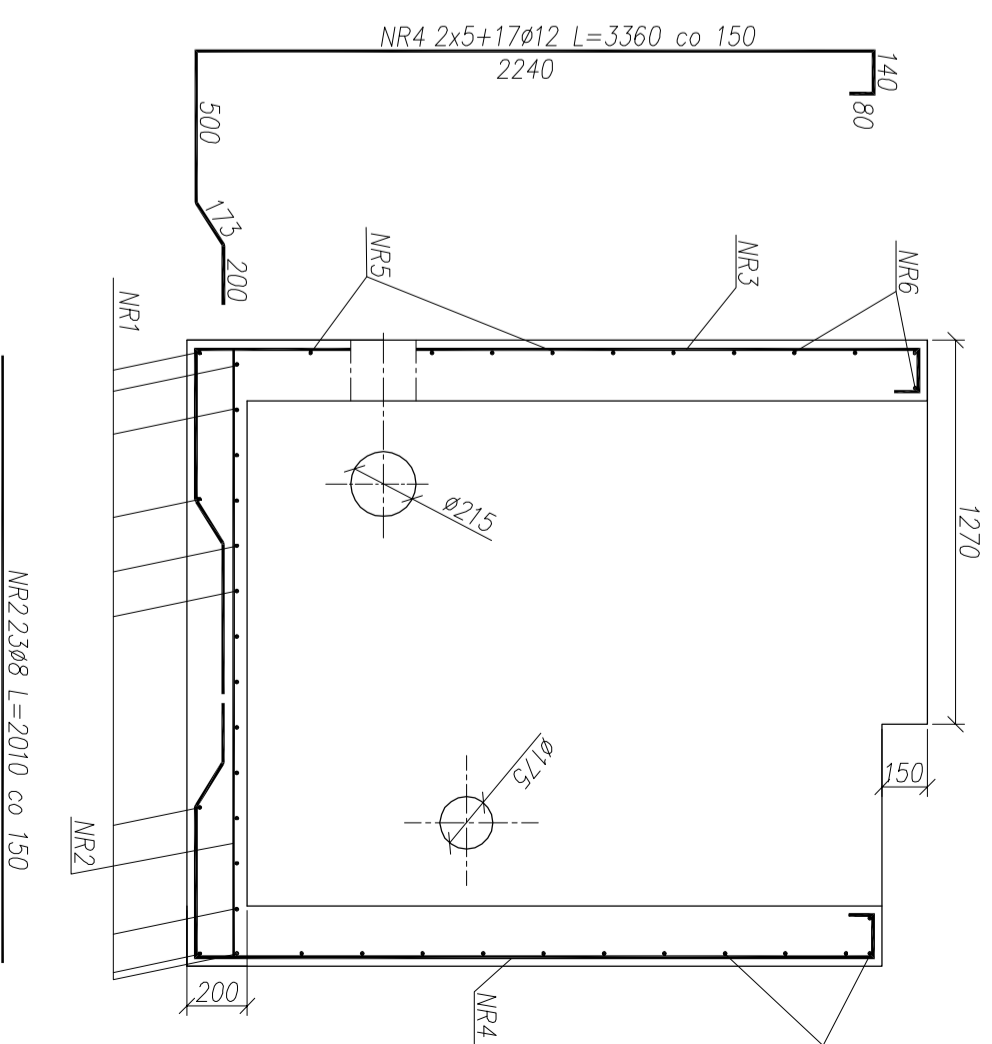
UWAGI:

1. W REJONIE OTWORÓW NA RURY PRĘTY PRZECIĄG I ODGAĆ LUB UCIĄC
2. ZESTAWIENIE ZBROJENIA PŁYTY FUNDAMENTOWYCH W ZAKŁADZNIKU ZB-1
3. ZESTAWIENIE ZBROJENIA KOMORY ZASUW W ZAKŁADZNIKU ZB-2

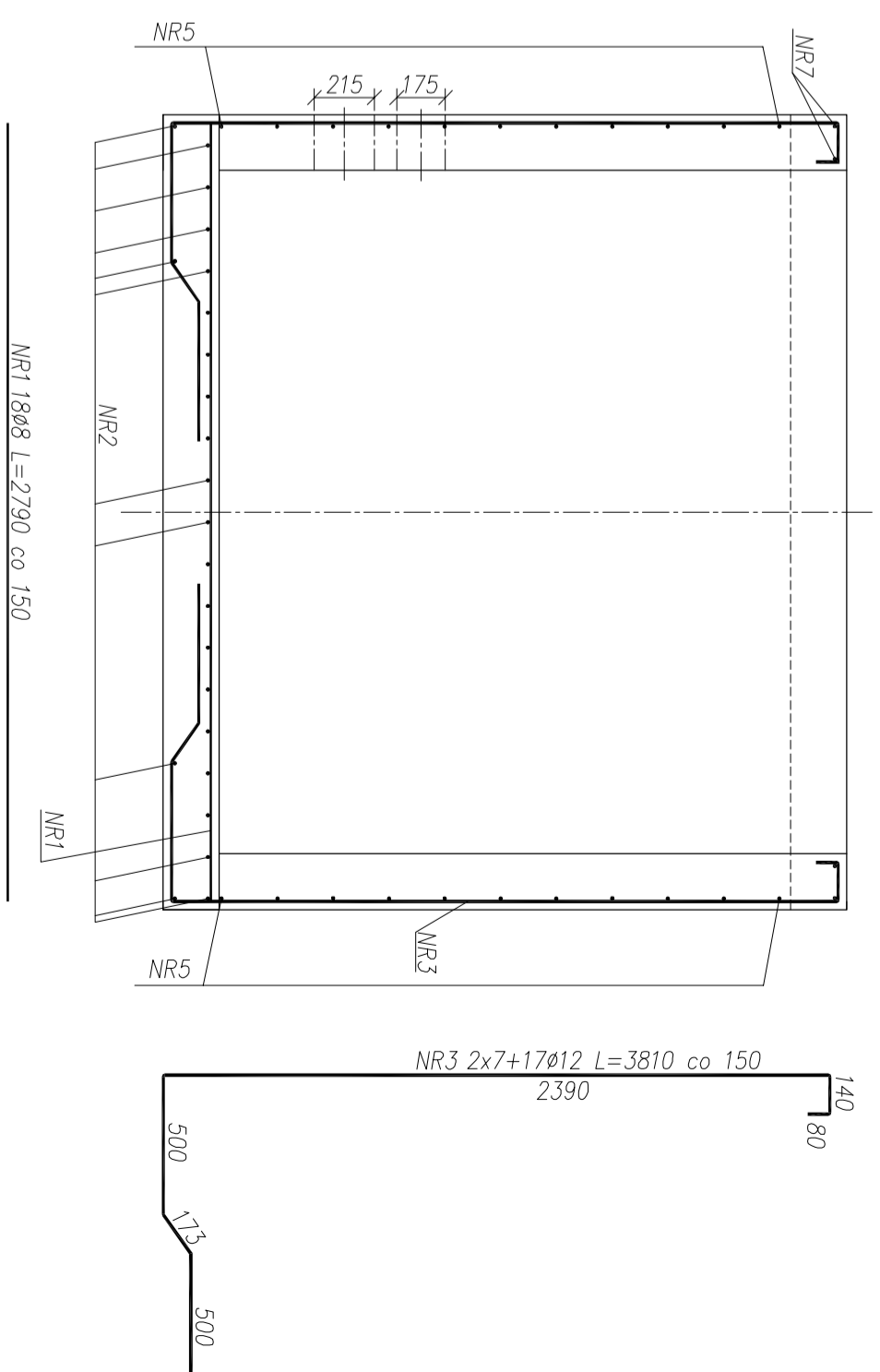
KOMORA ZASUW – ZBROJENIE 1:25



PRZEKROJ 2-2 1:25



PRZEKROJ 1-1 1:25



DYNAMIK FILTR

Zakład Usług Inżynierskich Sztalbeton
Dynamik Filtr i Inżynieria Sztalbetonu
ul. Piłsudskiego 10/11, 01-650 Warszawa
tel./fax 022 365 66 66/42 365 93 96
e-mail: biuro@dynamikfiltr.pl

ZADANIE: ROZBUDOWA STACJI UZDATNIANIA WODY W MIEJSCOWOŚCI PAWŁOWICE NA TERENIE GMINY TARCZYN

OBIEKT: STACJA UZDATNIANIA WODY W PAKOWNICACH
ZLECENIODAWCA: URZĄD MIEJSKI W TARCZYNIE
05-555 TARCZYN, RYNEK 80

NAZWA PRACY: PŁYTA FUNDAMENTOWA ZBIORNIKA NA WODE Z KOMORĄ ZASUW – ZBROJENIE

PROJEKTOWAŁ: inż. inż. architek. Marek Cichy

PROJEKTOWAŁ: inż. inż. inżynierii budowlanej Szymon Szlachetka

PROJEKTOWAŁ: inż. inż. inżynierii budowlanej Szymon Szlachetka

PROJEKTOWAŁ: inż. inż. inżynierii budowlanej Szymon Szlachetka

PROJEKTOWAŁ	DATA	WZBUDZIŁ
inż. inż. architek. Marek Cichy	11.2007	
inż. inż. inżynierii budowlanej Szymon Szlachetka	11.2007	
inż. inż. inżynierii budowlanej Szymon Szlachetka	11.2007	
inż. inż. inżynierii budowlanej Szymon Szlachetka	11.2007	

B-2