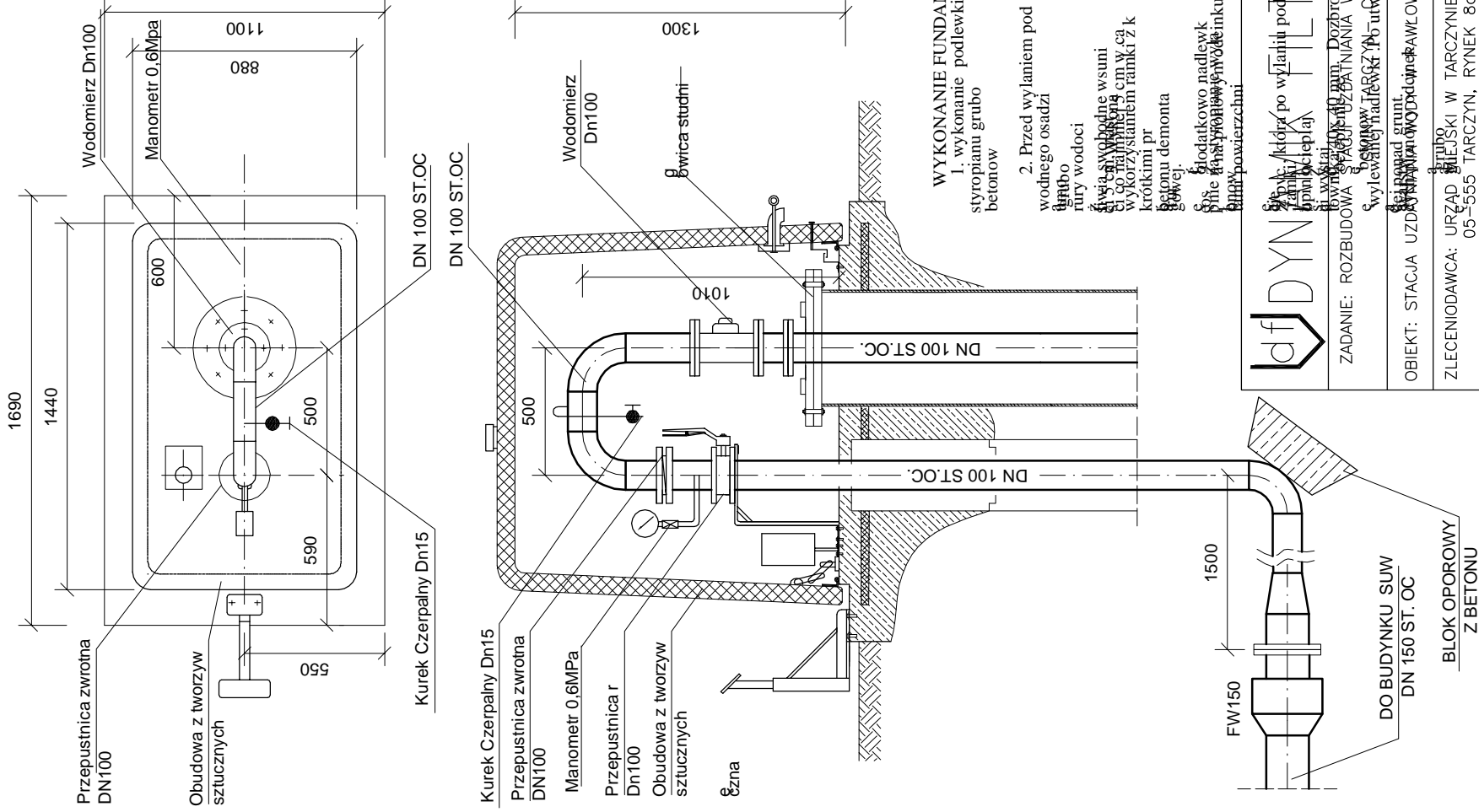
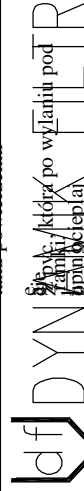


OBUDOWA STUDNI NR 3 1:25



WYKONANIE FUNDAMENTU:

1. wykonanie podlewki betonowej na której ustyropianu grubo betonow
2. Przed wylaniem pod wodnego osadzi 10cm gruntu rury wodociągowej woda wodne wsunięto do studni i wykorzystałem ramki z kółkami pr krótkimi pr betoniu demonta 50cm przed nakładką nie do przemieszczania rurki rurowi 10cm powierzbni



Zakład Urządzeń Inżynierii Sanitarnej "DYNAMIK FILTR" Nocoń i Wspólnicy Spółka Jawna
42-200 Częstochowa, ul. Bór 143/157
tel. 034 365 86 08; fax 034 365 93 06

ZADANIE: ROZBUDOWA STACJI WODOCIECIĄGI W MIEJSCOWOŚCI PAWŁOWICE NA TERENIE WYŁĄCZONYCH WODOPRAWY W TARCZYNY, RYNEK 8a

OBIEKT: STACJA UZDROWIENIA WODOCIECIĄGI W PAWŁOWICACH

ZLECENIODAWCA: URZĄD MIEJSKI W TARCZYNY 05-555 TARCZYŃ, RYNEK 8a

NAZWA RYSUNKU: OBUDOWA STUDNI NR 3

PROJEKTOWAŁ:		NR UPRAMNIENIA:	DATA:	STADIUM DOKUMENTACJI:
mgr inż. Teresa SYC	Obiektowy	SLK/1030/PWOS/05	11.2007	P.B.-W.
OPRACOWAŁ:	PODPIS			
mgr inż. Anna KACZYŃSKA				SKALA: 1:25
SPRAWDZIŁ:	182/2001			
inż. Jerzy WIECKOWSKI	11.2007			NR RYSUNKU
	T-7			