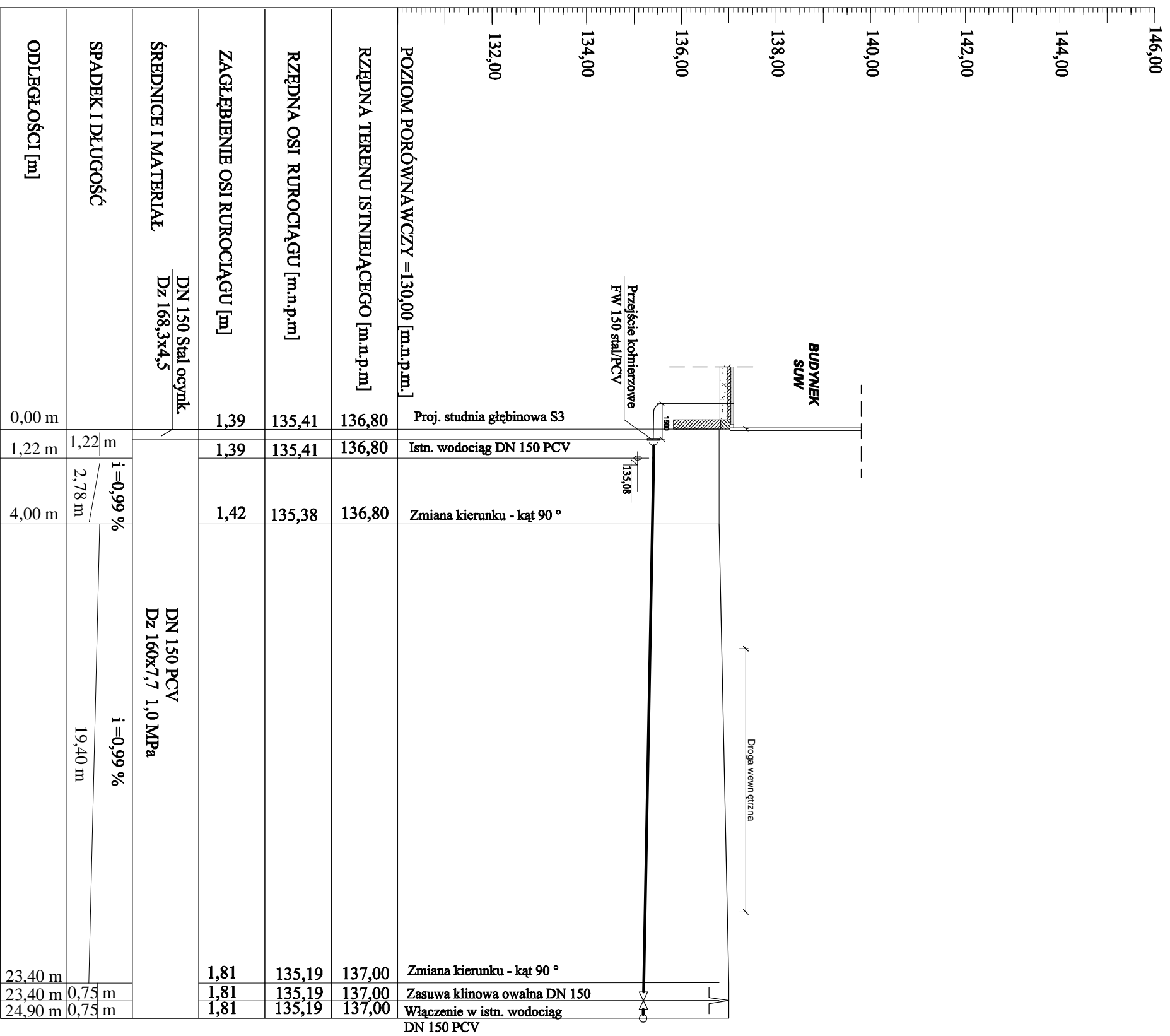
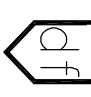



**PROFIL POD
PROJEKTOWANEGO WODOCIĄGI
BUDYNEK SUW - ISTNIEJ
SKALA 1 : 100/200**



 DYNAMIK FILTR Zakład Urządzeń Inżynierii Sanitarnej DYNAMIK FILTR Nocoil i Wspólnicy 42-200 Częstochowa, ul.Boh. 143/157 tel. 034 365 86 08, fax 034 365 93 06	
ZADANIE: ROZBUDOWA STACJI UZDATNIANIA WODY W MIEJSCOWOŚCI PAWLÓWICE NA TERENIE GMINY TARCZYN – CZĘŚĆ TECHNOLOGICZNA	
OBIEKT: STACJA UZDATNIANIA WODY W PAWLÓWICACH	
ZLECENIODAWCA: URZĄD MIEJSKI W TARCZYNIE 05-555 TARCZYN, RYNEK 80	
NAZWA RYSUNKU: PROFIL PODŁUŻNY PROJEKTOWANEGO WODOCIĄGU – BUDYNEK SUW – ISTN. WODOCIĄG DN 150 PCV	
PROJEKTOWAŁ:	NR UPRAWNIENIA
mgr inż. Teresa SYC	SIK/1030/PWOS/06
OPRACOWAŁ:	PODPIS
mgr inż. Anna KACZYŃSKA	
SPRAWDZIŁ:	DATA
inż. Jerzy WIECZKOWSKI	182/2001
	11.2007
	11.2007
	NR RYSUNKU
	P.B.-W
	SKALA
	1:100/200
	T-11