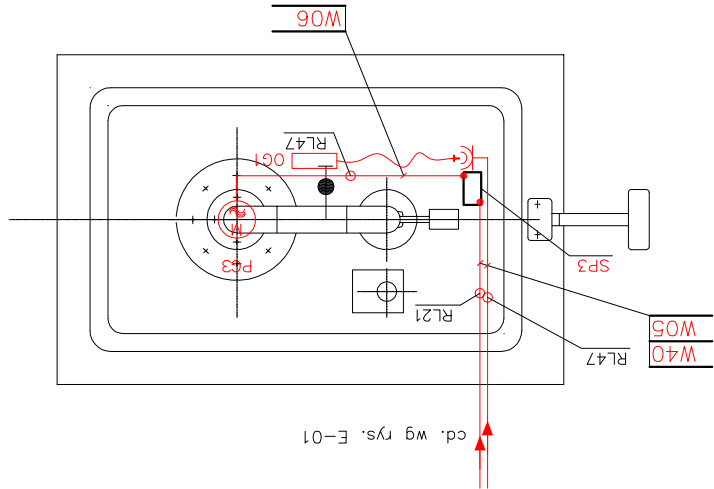


PROJEKTOWANA STUDNIA  
 GŁĘBINOWA nr 3  
 – INSTALACJE  
 ELEKTRYCZNE  
 SKALA 1 : 25

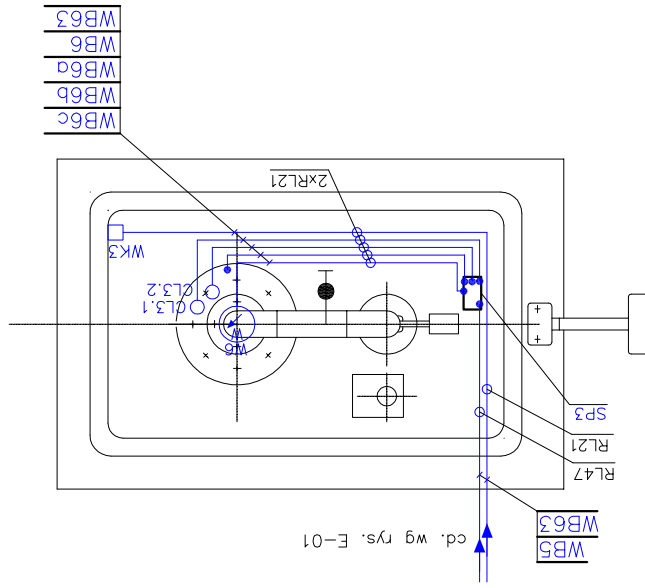
**OZNACZENIA:**

SP3 – skrzynka pośrednia sterowniczo-zasilająca projektowanej studni głębinowej nr 3, studni głębinowej sondy CL3.X – konduktometryczne sondy zwieszakowe poziomu wody, CK3 – wyłęcznik krancowy w obudowie studni IP55, OG1 – ogrzewacz elektryczny dostarczany wraz z obudową studni, wg części technologicznej, W6 – wodomierz z kontaktronowym nadajnikiem impulsów, wg części technologicznej;

**UWAGI:**  
 1. Skrzynkę SP3 należy zamontować do stałowej konstrukcji wsporczej, 2. Konstrukcję wspanię skrzynki SP3, należy przymocować do płyty obudowy studni, 3. Przewody zasilające i sterownicze układać w oddzielnych rurach ochronnych RL, 4. Gniazdo wtykowe dla ogrzewania obudowy głowicy studni należy zamontować do konstrukcji wspanię skrzynki pośredniej, 5. Wysokość montażu sond wg projektu technologicznego.



cd. wg rys. E-01



WB6  
 WB6a  
 WB6b  
 WB6c

UKŁAD SIECI TN-S  
 OCHRONA DODATKOWA  
 SZYBKIEMO SAMOCZYNNIE  
 WYŁĄCZENIE ZASILANIA

ZADANIE: ROZBUDOWA STACJI UZDATNIANIA WODY W MIEJSCOWOŚCI PAWŁOWICE NA TERENIE GMINY TARCZYN – CZĘŚĆ ELEKTRYCZNA		PROJEKTOWAŁ: mgr inż. Paweł Biody	
OBJEKT: STACJA UZDATNIANIA WODY W MIEJSCOWOŚCI PAWŁOWICE		OPRACOWAŁ: mgr inż. Paweł Kozuch	
INWESTOR: URZĄD GMINY TARCZYN, ul. Rynek8a		SPRAWDZIŁ: mgr inż. Tadeusz Kitajlo	
NAZWA RYSUNKU: PLAN INSTALACJI ELEKTRYCZNYCH W OBUJĘTU STUDNI GŁĘBINOWEJ		DATA: 10.2007	
SKALA: 1:25		NR RYSUNKU: E-07	
NR UPRAWNIEN: NR UPRAWNIEN: SLK/0366/PWOE/04		DATA: 10.2007	
PDPPIŚ: NR RYSUNKU: ARKUSZ		10.2007	
1/1		10.2007	

Zakład Urządzeń Inżynierii Sanitarnej  
 "DYNAMIK FILTR" Naczn i Wspólnicy Spółka Jawna  
 42-200 Częstochowa ul. Bór 143/157  
 tel/fax: 034 365-86-08/365-93-06  
 e-mail: filtr@dynamikfiltr.pl

