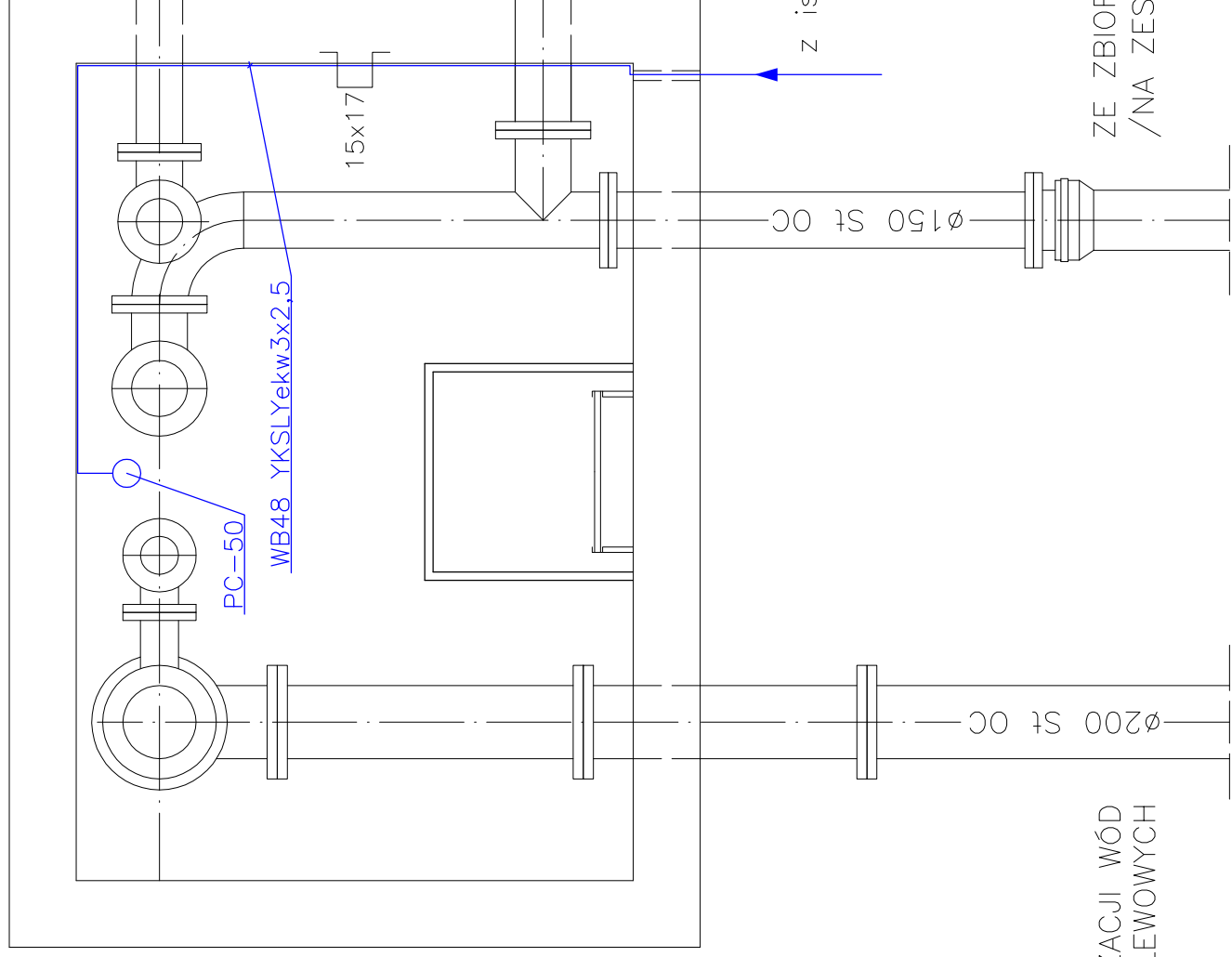


RZUT KOMORY ZASUW 1:25

ISTN. ZBIORNIK MAGAZYNOWY WODY V=150 m³

PROJEKTOWANY ZBIORNIK MAGAZYNOWY WODY V=150 m³



DO KANALIZACJI WÓD PRZELEWOWYCH

ZE ZBIORNIKA WODY PITNEJ /NA ZESTAWY POMPOWE APW/

DO KANALIZACJI WÓD POPLUCZNYCH

UWAGI:

1. Instalacje układać w korytkach kablowych z PVC,
 2. Przewody zasilające odbiory oraz przewody sterownicze należy układać w oddzielnych korytkach kablowych,
 3. Kabel należy wprowadzić do projektowanej komory w rurze ochronnej i uszczelnić przed wpływem wody,
- istniejące instalacje sterownicze,
— projektowane instalacje sterownicze.

OZNACZENIA:

PC3 – przetwornik ciśnienia z sygnałem 4..20mA,
15x17 – korytko białe z PVC.

		Zakład Urządzeń Inżynierii Sanitarnej "DYNAMIK FILTR" Nocco i Wspólnicy Spółka Jawna 42-200 Częstochowa ul. Bór 143/157 tel/fax: 034 365-86-08/365-93-06 e-mail: filtr@dynamikfiltr.pl	
ZADANIE: ROZBUDOWA STACJI UZDATNIANIA WODY W MIEJSCOWOŚCI PAWŁOWICE NA TERENIE GMINY TARCZYN – CZĘŚĆ ELEKTRYCZNA			
STADIUM DOKUMENTACJI P.B. – W.			
SKALA 1:25			
OBIEKT: STACJA UZDATNIANIA WODY W MIEJSCOWOŚCI PAWŁOWICE		NR UPRAWNIEN SLK/0366/PWOE/04	DATA 10.2007
INWESTOR: URZĄD GMINY TARCZYN 05-555 TARCZYN, ul. Rynek8a		PODPIS mgr inż. Paweł Błady	DATA 10.2007
NAZWA RYSUNKU: PLAN LINII STEROWNICZYCH W KOMORZE ZASUW			
OPRACOWAŁ: mgr inż. Paweł Kozuch		DATA 10.2007	
SPRAWDZIŁ: mgr inż. Tadeusz Kitala		DATA 10.2007	
UAN-VIII/7342/210/92		ARKUSZ 1/1	