

UKŁAD SIECI TN-S

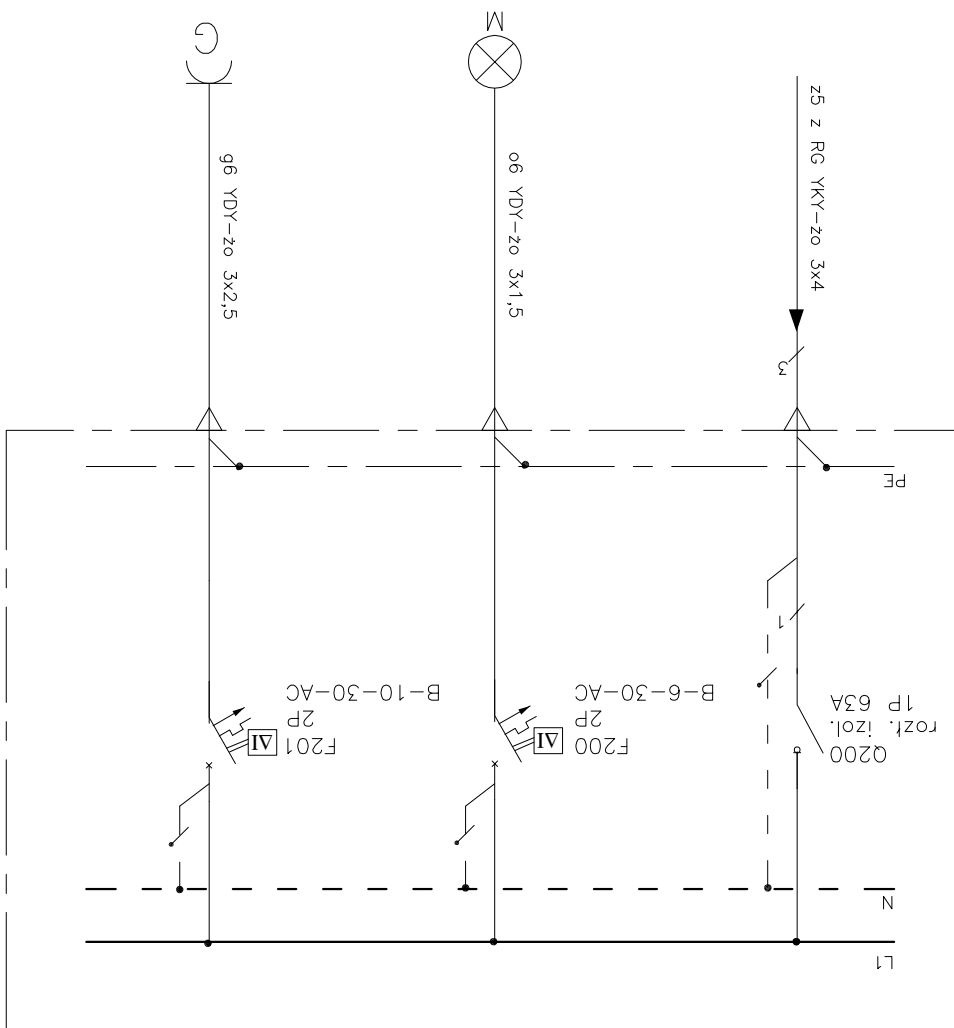
OCHRONA DODATKOWA:
SAMOCZYNNIE SZYBKIE
WYŁĄCZENIE ZASILANIA
II KLASA IZOLACJI

ZADANIE: ROZBUDOWA STACJI UZDATNIANIA WODY W MIEJSCOWOŚCI PAWLOWICE NA TERENIE GMINY TARCZYN - CZĘŚĆ ELEKTRYCZNA		ZBIORNIKA	
OBJEKT: STACJA UZDATNIANIA WODY W MIEJSCOWOŚCI PAWLOWICE		INWESTOR: URZĄD GMINY TARCZYN 05-555 TARCZYN, ul. Rynek 8a	
STADIUM DOKUMENTACJI		SKALA	
P.B.-W.		*/*	
ZAPRAWKI: ROZBUDOWA STACJI UZDATNIANIA WODY W MIEJSCOWOŚCI PAWLOWICE NA TERENIE GMINY TARCZYN - CZĘŚĆ ELEKTRYCZNA		NAZWA RYSUNKU: SCHEMAT IDEOWY SKRZYNKI ZASILAJĄCEJ SKZ2 W KOMORZE	
ZAPRAWKI: ROZBUDOWA STACJI UZDATNIANIA WODY W MIEJSCOWOŚCI PAWLOWICE NA TERENIE GMINY TARCZYN - CZĘŚĆ ELEKTRYCZNA		PROJEKTOWAŁ: mgr inż. Paweł Błody	
ZAPRAWKI: ROZBUDOWA STACJI UZDATNIANIA WODY W MIEJSCOWOŚCI PAWLOWICE NA TERENIE GMINY TARCZYN - CZĘŚĆ ELEKTRYCZNA		OPRACOWAŁ: mgr inż. Paweł Kozuch	
ZAPRAWKI: ROZBUDOWA STACJI UZDATNIANIA WODY W MIEJSCOWOŚCI PAWLOWICE NA TERENIE GMINY TARCZYN - CZĘŚĆ ELEKTRYCZNA		SPRAWDZIŁ: mgr inż. Tadeusz Kitla	
ZAPRAWKI: ROZBUDOWA STACJI UZDATNIANIA WODY W MIEJSCOWOŚCI PAWLOWICE NA TERENIE GMINY TARCZYN - CZĘŚĆ ELEKTRYCZNA		UAN-VIII/7342/210/92	
ZAPRAWKI: ROZBUDOWA STACJI UZDATNIANIA WODY W MIEJSCOWOŚCI PAWLOWICE NA TERENIE GMINY TARCZYN - CZĘŚĆ ELEKTRYCZNA		10.2007	
ZAPRAWKI: ROZBUDOWA STACJI UZDATNIANIA WODY W MIEJSCOWOŚCI PAWLOWICE NA TERENIE GMINY TARCZYN - CZĘŚĆ ELEKTRYCZNA		10.2007	
ZAPRAWKI: ROZBUDOWA STACJI UZDATNIANIA WODY W MIEJSCOWOŚCI PAWLOWICE NA TERENIE GMINY TARCZYN - CZĘŚĆ ELEKTRYCZNA		10.2007	
ZAPRAWKI: ROZBUDOWA STACJI UZDATNIANIA WODY W MIEJSCOWOŚCI PAWLOWICE NA TERENIE GMINY TARCZYN - CZĘŚĆ ELEKTRYCZNA		1/1	

Zakład Urządzeń Inżynierii Sanitarnej
"DYNAMIK FILTR" Naceln i Wspólnicy Spółka Jawna
42-200 Częstochowa ul. B6r 143/157
tel/fax: 034 365-86-08/365-93-06
e-mail: filtr@dynamikfiltr.pl



<p>Zasilanie skrzynki SKZ2 z istniejącej rozdzielni RG P=1,5kW</p>	<p>Oświetlenie P=0,3kW</p>	<p>Gniazda 230V P=1,2kW</p>
--	--------------------------------	---------------------------------



SKRZYNNKA ZASILAJĄCA SKZ2